



Ihr Experte
seit 1992.

KRAKOWITZER GmbH.
Schweissen. Schneiden. Gasetechnik.

Überblick

- 03 Über uns
- 04 Service, Wartung und Reparatur
- 05 Schweißnahtreinigungsgeräte
- 06 Autogenausrüstungen
- 07 Schweiß- und Schneidgeräte
- 08 Gasversorgungsanlagen, Entnahmestellen und Sicherheitseinrichtungen
- 09–12 Persönlicher Arbeitsschutz
 - 13 Schweißervorhänge-/ Kabinen- und Wände
 - 14 Schweißertelte- und Schirme
 - 15 Schlauchaufroller / Kabelaufroller
 - 16 Absauganlagen
 - 17 Werkzeuge für Rohrbearbeitung
 - 18 Positionierer und Schutzgasschweißkonzepte
 - 19 Gase

Gründe, die für Krakowitzer sprechen:

- + Umfangreiches Sortiment
- + Optimales Preis-Leistungs-Verhältnis
- + Langjährige Erfahrung
- + Zuverlässiger Service
- + Kompetente Beratung



www.krakowitzer.at

Guter Service
schweisst zusammen.



Unser Familienunternehmen hat sich als professioneller und flexibler Ansprechpartner für alle Fragen rund um die Themen Schweißen, Schneiden, technische Gase, Gasetechnik und Betriebseinrichtungen bestens etabliert.

Wir bieten Ihnen individuelle Lösungen für Schweiß- und Schneidtechnik, Beratung, Planung und Ausführung von schweißtechnischen Arbeitsplätzen. Beginnend von Arbeitsschutzvorrichtungen (Schweißrauchabsauganlagen, Frischluftversorgungen für den Schweißer) über Sicherheitseinrichtungen (Rückschlagsicherungen, Schlauch- und Kabelaufroller) bis hin zu zentralen Gasversorgungsanlagen für Einzelflaschen und Flaschenbündel.

Ebenfalls zum Portfolio gehören Zusatzwerkstoffe zum Schweißen und Löten, Arbeitsschutz für den Schweißer, technische Hilfsmittel am Arbeitsplatz sowie Betriebseinrichtungen. Reparaturen und sicherheitstechnische Überprüfungen von Schweißgeräten und

Gasversorgungsanlagen (z.B. EN730-1 / EN 730-2) führen wir gerne für Sie durch.

Rund 2500 Positionen von Schweiß- und Schneidgeräten sowie deren Ersatzteile stehen in Leonding auf einer großzügigen Lagerfläche von über 400m² ständig zur Verfügung.

Mit namhaften Lieferanten an unserer Seite haben wir uns in den letzten Jahren als verlässlicher Partner erwiesen, bei dem Service an erster Stelle steht!

Wir freuen uns auf Ihre Anfrage!

KRAKOWITZER GmbH.
Schweißen. Schneiden. Gasetechnik.

Prüfungen entsprechend den aktuell gültigen Normen und Regelwerken

Zentrale Gaseversorgungsanlagen

Sichtkontrolle, Dichtheits- und Funktionskontrolle
Beseitigung diverser Mängel
Prüfprotokoll

Sicherheitsbegehung und Prüfung von Gaselagern

Für die Lagerung von ortsbeweglichen Druckgefäßen, Flaschen, Flaschenbündel, Druckfass und Kryo-Behälter, mit den im ADR, Unterabschnitt 4.1.4.1, Verpackungsanweisung P 200 und P 203 genannten, verdichteten, unter Druck verflüssigten, unter Druck gelösten und tiefgekühlt verflüssigten Gase und Gasgemischen.

- Rohrleitungen
- Absperrungen
- Rohrleitungskennzeichnungen
- Entnahmestellen
- Lagerflächen – Kennzeichnungen

Rückschlagsicherungen

Der Verwender von Sicherheitseinrichtungen hat laut **ÖNORM EN 730-1** in Abhängigkeit von deren Einsatzbereich und Einsatzhäufigkeit, jedoch längstens jährlich in geeigneter Weise deren Dichtheit und deren Durchflussmenge von geeigneten fachkundigen Personen prüfen zu lassen. Das Datum der nächsten wiederkehrenden Funktionsprüfung muss auf der Sicherheitseinrichtung feststellbar sein.

Autogenanlagen

Normgerechte Ausführung
Funktions- und Dichtheitsprüfung
Reparaturen
Wartung

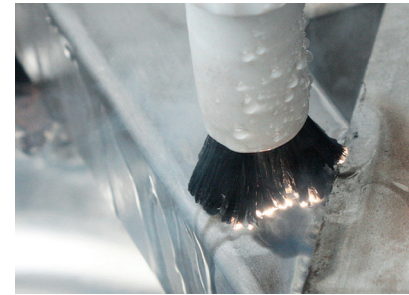
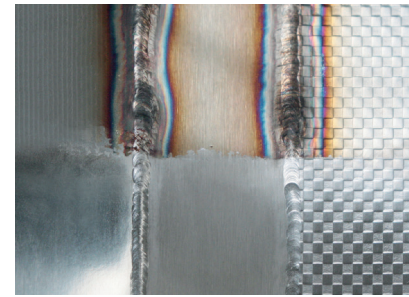
Schweißrauchabsaugungen

Prüfung von Filtergehäuse, Filter, Filterabreinigung, Gebläse, Volumenstrom, Steuerung, Zubehör und Kontrolleinrichtungen, Erfassungselemente



Keine Magie – Elektrochemie!

Unser neuentwickeltes Verfahren reinigt und passiviert Metalloberflächen elektrochemisch durch Hochstrom-Lichtbögen – in einem Arbeitsgang! Dabei befeuchtet der Anwender das Werkstück mit ungiftiger Elektrolyt-Flüssigkeit und fährt mit einem Kohlefaserpinsel darüber – Millionen von Lichtbögen erledigen den Rest.



Reinigen mit Kohlefasern

Kohlefasern sind hervorragende elektrische Leiter. Bis zu 1,5 Millionen davon befinden sich auf einem unserer Kohlefaserpinsel; diese leiten den Hochstrom mit einer Energiedichte von bis zu $250a \text{ pro cm}^2$ auf das Werkstück. An der Spitze der Kohlefasern entstehen Lichtbögen – ähnlich wie beim WIG-Schweißen. Sie beseitigen Anlaufarben, Oxidationen und sogar leichte Verzunderungen blitzschnell, ohne die Oberfläche zu beschädigen. Die Elektrolyt-Flüssigkeit dient bei diesem Prozess der Erhöhung der elektrischen Leitfähigkeit und der Kühlung. Gleichzeitig bildet sie beim Verdampfen eine Schutzgas-Atmosphäre und schützt vor erneuter Korrosion. Und nicht zuletzt verbindet sich der abgespaltene Sauerstoff noch während der Reinigung zu Chromoxid – die schützende Passivschicht wird wiederhergestellt! Diesen Effekt bestätigt uns das Solinger IGOS-Institut in genormten Salzsprühnebel-Tests. Unser Reinigungs-Elektrolyt ist der ungiftige Lebensmittelzusatzstoff **E338** – auch bekannt aus Cola-Getränken. Beim Reinigen schmiegen sich die Fasern des Kohlefaserpinsel genau an die Form des Werkstückes; unterschiedliche Pinselgrößen, -formen und -arten erleichtern jede Reinigungsaufgabe. Durch flexibles Ausfahren der Fasern aus der Teflonschiebehülse können auch Ecken und Spalten erreicht werden. Und mit unseren patentierten Innenrohr-Bürsten lassen sich Rohre und Löcher von innen reinigen.

Spiegelglatt polieren

Unsere umschaltbaren AC/DC-Geräten erlauben im Gleichstrom-(DC)-Modus auch das Polieren bis zur spiegelglatten Oberfläche.

Fälschungssicher beschriften

Mit Hilfe einer Beschriftungs-Schablone bzw. mit einem Labeldrucker können Sie auch eigene Signaturen auf Ihre Werkstücke aufbringen. Beim Dunkel-Signieren werden Oxidationen in die Oberfläche eingebracht; das Hell-Signieren trägt Teile der Oberfläche ab – wie eine Gravur, aber nicht dunkel. Beide Verfahren sind dauerhaft und resistent gegen Chemie oder Abrieb – weshalb sie vielfach bei chirurgischen Instrumenten, Werkzeug, Sanitärarmaturen etc. eingesetzt werden.



Autogen-Schweißen/ Schneiden

Ob Schweißen, Schneiden, Löt
oder Anwärmen - wir haben
das passende Equipment für Sie!

Schweiß- und Schneidbrenner



Komplette Autogenausrüstungen



Schneid- und Fugenhobeldüsen



Druckminderer



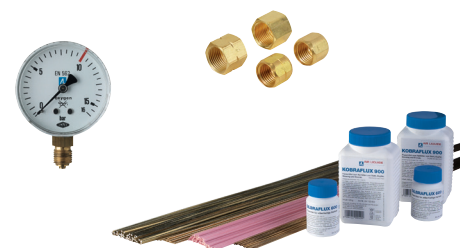
Schläuche und Zubehör



Rückschlagsicherungen



Zusatzwerkstoffe/Zubehör



Schweiß- und Schneidgeräte



Gleich für welche Anwendung, ob Plasmaschneiden, Elektroden-, MIG/MAG oder WIG-Schweißen, ob mit etablierter Analog- oder moderner Invertertechnik bis hin zum digitalen Bedienkonzept unserer aktuellen Modelle, bieten wir Ihnen für jeden Einsatz und jede Anforderung das für Sie perfekte Gerät.

Unsere Maschinen zeichnen sich durch ihre innovativen Technologien, ihre einfache Bedienbarkeit, die praktische Einsetzbarkeit im harten Werkstatt-Alltag oder auf der Baustelle und, nicht zuletzt, durch ein perfektes Schweißergebnis aus. Dabei gehen wir konsequent den Weg in Richtung Digitalisierung der Geräte und *Industrie 4.0.*



—
Unser Sortiment umfasst alle gängigen Ersatz- und Verschleißteile
—



Gasversorgungsanlagen, Entnahmestellen und Sicherheitseinrichtungen

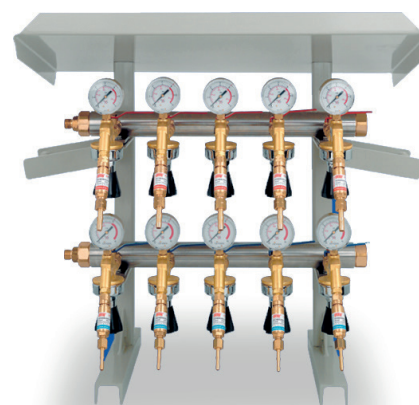


IBEDA ist Hersteller von zentralen Gasversorgungsanlagen für viele Brenngase wie für Acetylen nach **EN 14114**, Wasserstoff, Erdgas, Ethen, Formiergas und Propan sowie Sauerstoff und hochverdichtete technische Gase wie Stickstoff, Argon und CO₂. Die Komponenten der Sauerstoffversorgungsanlagen sind gegen Ausbrandsicherheit geprüft.

Angefangen vom Hochdruck-Anschlusschlauch nach **EN 14113** über die Hochdruck-Sammelleitung mit Hochdruck-Gasrücktrittventilen und Hochdruck-Sicherheitseinrichtungen nach **EN 15615** bietet Ibeda die Gasversorgungsanlagen sowohl in stationärer als auch in transportabler Ausführung an.

Gasversorgungsanlagen für Acetylen sind mit automatischen Schnellschlusseinrichtungen und Zerfallsperren ausgerüstet.

Wahlweise können die zentralen Gasversorgungsanlagen vom Hersteller **IBEDA** auch mit Gasvorwärmern und Gasfiltern ausgerüstet werden. Als Entnahmestellen kommen stationäre Entnahmestelleneinheiten wahlweise mit Entnahmestellendruckminderer und Sicherheitseinrichtungen (**EN 730**) zum Einsatz. Mobile Entnahmestelleneinheiten, wie z.B. Bordverteiler, können ebenfalls mit Entnahmestellendruckminderern, Rückschlagsicherungen und Schnellkupplungen (**EN 561**) ausgestattet werden.



Schweißmasken und komplette Atemschutzsysteme

3M  **Speedglas™**

Wenn Sie bereits den Standard vorgeben, dem andere folgen, so sind es die Innovationen, die Ihre Position sichern.

In allen Schweißmasken und Schutzausrüstungen aus dem 3M-Programm steckt das Ergebnis aus konstanter Forschung und Weiterentwicklung.

Die Zukunft des Schweißerschutzes ?

Sie halten sie in Ihren Händen. Erleben Sie den Unterschied! Die herausragende 3M Speedglas 9100 Automatik-schweißmasken-Serie lässt Profi-Schweißer staunen!

- + Höchster Komfort
- + Optimiertes Gleichgewicht und Stabilität
- + Ausgezeichnete Optik und größeres Sichtfeld
- + Erweiterter Ohren- und Nackenschutz
- + FlexView Schweißmaske mit klarer Schutzscheibe
- + Neue Schweißmasken-Atemschutzoptionen
- + Neue Schweißmasken-Arbeitsschutzhelmooptionen
- + Multi-Protection Schweißerschutz:
3M™ Speedglas™ 9100 MP Automatikschweißmaske mit Arbeitsschutzhelm und Atemschutz





Schweißerschutz

WELDAS[®]

Die Weltweite Auswahl von Profis

Weldas genießt weltweite Anerkennung für höchste Qualität und Innovation bei Schweißhandschuhen und Schweißkleidung. Die *Weldas*[®] Fertigungsüberwachung garantiert eine hohe Qualität. Durch die große Produktvielfalt findet der Anwender für jede Situation die richtigen Produkte.



01

Kopfschutz:

- Helmpolster
- Stirnbänder, Doo-Rags
- Beanies, Mützen
- Schweißerhauben
- Winterhauben
- Lederkappen

02

Bekleidung:

- Jacken
- Bundhosen
- Latzhosen
- Schürzen
- Ärmelschoner
- Gamaschen

03

Handschutz:

- MAG-Schweißerhandschuhe
- WIG-Schweißerhandschuhe
- Mechanische Arbeitshandschuhe
- Fahrer- und Arbeitshandschuhe
- Aluminisierter-Handschutz

04

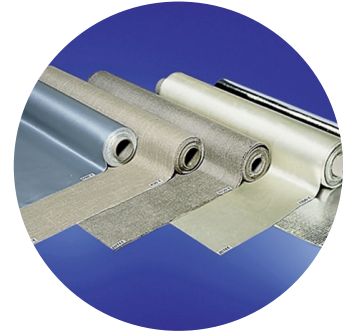
Sonstiges:

- Elektroentaschen
- Kniekissen
- Fingerschutz

Hitze- und Arbeitsschutz

Hitzeschutzgewebe

Hochtemperaturtextilien ermöglichen im Hitzeschutz eine flexible Produktgestaltung und bieten Schutz vor zu hoher thermischer Belastung von Mensch, Maschine und Material. Die Gewebe, welche aus anorganischen Fasern hergestellt sind (diese weisen eine höhere thermische Beständigkeit auf und sind nicht brennbar) bestehen aus folgenden zweier Fasertypen: Garne aus E-Glasfasern sowie aus Silikatfasern. Der Schmelzpunkt bei der E-Glasfaser liegt zwischen 840°C und 1000°C und bei der Silikatfasern bei 1600°C bis 1700°C .



Spritzerschutzdecken & Schweißerschutzplanen

Bewährt gegen Funkenflug, Schweißspritzer und Schweißperlen. Neben den Standardmaßen können alle Spritzerschutzdecken und Schweißerschutzplanen selbstverständlich auch individuell nach Kundenanforderungen maßkonfektioniert werden. Sie sind schnitt- und abriebfest sowie mechanisch belastbar. Toxikologische Unbedenklichkeit, frei sein von Asbest und Keramik ist auch hier selbstverständlich.



Schweißerkissen

- Schutz beim Knien auf heißem Material
- Hitzeschutz von 200°C bis 1200°C
- innere Isolation besteht aus nicht brennbarem Material
- Außenmaterial mechanisch belastbar,
- auch feuchtigkeitsdicht möglich



Feuchtmatten

- bis 3000°C kurzfristig anwendbar
- Schutz vor flüssigen Schweißperlen
- mehrschichtiger, einseitig feuchter Spezialaufbau
- wiederverwendbar durch nachfeuchten

Hitzeschutzkleidung für hitzeexponierte Industriearbeiten

Extreme Temperaturen von bis zu 1000°C Strahlungshitze erfordern extreme Schutz-Ausrüstungen. Hierfür gibt es Bekleidung aus hitzebeständigem Gewebe mit Aluminium-Hochvakuum-Beschichtung. Einsatzgebiete: Giessereien, Hüttenwerke, Glasindustrie, etc.





Die TransTac-Produktgruppe bietet ein breites Programm an Schweißerschutzvorhängen, -lamellen und komplettes Zubehör. Neben der klassischen Ausführung mit Vorhängen, welche sich wie Gardinen zur Seite schieben lassen, bieten die stärkeren Lamellen den Zugang an jeder Stelle.

Die fahrbaren TransFlex-Schutzwände sind sowohl mit Vorhängen wie auch mit Lamellen kurzfristig lieferbar. Die Konstruktion mit Rollen und abwinkelbaren Armen bietet unbegrenzte Möglichkeiten der Arbeitsplatzgestaltung.

Der TransEco Schutzschirm ist ein Leichtgewicht und kann mit einer Hand in die richtige Position gestellt werden.

Schwenkarme, Teleskope und das TransMatik-Aufrollsystem werden für Spezialanwendungen eingesetzt.

TransLux-Schweißer- und Roboterschutzscheiben bieten wichtigen Schutz gegen Schweißstrahlung. Die Platten werden sowohl als Zuschnitt als auch als komplette Abschirmung im Aluminiumrahmen geliefert. Hitzeschutzvorhänge runden das TransTac-Programm ab. Des Weiteren planen wir für Sie Schweiß-/Schleif- und Schallschutzkabinen sowie Schallschutzwände nach Ihren eigenen Wünschen.

**Verschiedene Größen, Farben und Ausführungen auf Anfrage.
Treten Sie mit uns in Kontakt - Wir beraten Sie gerne!**



Schweißerschirme und -Zelte

Arbeiten im Freien. Das erscheint jedem ideal. Aber das Wetter lässt in der Regel nicht immer zu, dass es auch tatsächlich angenehm ist. Temperatur, Wind, Regen, Schnee und Sonne sorgen manchmal dafür, dass die Arbeit im Freien zu einer schweren Aufgabe wird. Die Arbeitszelte bieten schon seit vielen Jahren eine Lösung und sind vielen ein Begriff. Die Zelte sind völlig auf die Arbeit in der Praxis abgestimmt und erfüllen die höchsten Anforderungen. Die Arbeitszelte haben inzwischen bewiesen, was sie wert sind. Sie lassen sich schnell und einfach aufbauen, sind wetterbeständig und sehr feuersicher.

5-Sekunden-Zelte

Die 5-Sekunden-Zelte heißen aus gutem Grund so. Innerhalb von fünf Sekunden sind diese Zelte aufgebaut. Das Gestänge ist bereits an der Zeltplane befestigt, sodass das Aufbauen nur auf eine Art und Weise möglich ist.

Das Zelt hat keine losen Teile: Daher ist es ausgeschlossen, Stangen oder andere Teile zu verlieren.



Merkmale für hochwertige Schweißerschirme

- Weiß einseitig PVC beschichtet
- Gestell und Dach einfach zu wechseln
- Sehr schwer entflammbar
- Einfach zu Reparieren
- Tuch fault nicht, wenn nass eingepackt
- Stahl-Streben Paragon (10 Stk)
- Wasserdicht
- Verstärkte Stahl-Streben Paragon (Typ 300)
- Inklusiv Ösen für fixieren von Schirm
- Sehr Stabile Stahlrohr (33/36)
- Inklusiv Schirmhülle



Schlauchaufroller und Kabelaufroller



Alle Aufroller auf einen Blick

Die Produkte von Braunwarth sind absolute Qualitätserzeugnisse "Made in Germany", auf die man sich verlassen kann. Anders als kopierte und improvisierte Nachbauten verwendet Braunwarth nur solche Materialien, die einen langlebigen Einsatz in Ihren anspruchsvollen Anwendungsgebieten sicherstellen.

Die Aufroller sind für folgende Medien erhältlich:
Druckluft, Öl, Wasser, Fett, Az/O2 und Strom

Vorteile:

- + durch jahrzehntelange Erfahrung praxisbewährtes System
- + robuste Metallkonstruktion mit wartungsfreier Kugellagerung
- + Oberflächen kunststoffbeschichtet
- + Arretierung mit 2 Einrastmöglichkeiten pro Umdrehung
- + Qualitäts-PVC-Schläuche mit *NW6, NW9, NW13, NW19, NW25, NW32 und NW38*.
- + durch Sonderzubehör aufrüstbar für jede individuelle betriebliche Anforderung



Baureihe BT3000



Baureihe BT4000 offen



Baureihe BT4000 geschlossen



Baureihe BT5000



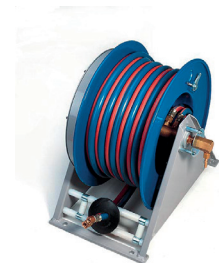
Baureihe BT6000



Baureihe BT5000VA



Baureihe BT6000VA



Baureihe BT7000

Mobile Absaug- und Filteranlagen

Individuelle Einsatzmöglichkeiten

Unsere mobilen Absaug- und Filteranlagen entfernen Staub und Rauch gezielt an der Stelle, wo sie entstehen, und sorgen so für saubere Luft am Arbeitsplatz.



Stationäre und zentrale Absaug- und Filteranlagen

Besseres Raumklima

Bei mittlerem und hohem Emissionsanfall sorgen die stationären und zentralen für ein besseres Raumklima. Die Anlagen mit vollautomatischer Abreinigung und der bedienerfreundlichen Steuerung entsprechen höchsten technischen Anforderungen. Unsere Produktpalette beinhaltet Hochleistungsanlagen, die an festen Stellen in Fertigungshallen installiert werden. Über Rohrleitungen oder Schläuche ermöglichen diese eine zeitgleiche Absaugung an verschiedenen Arbeitsplätzen.



Bei starker Rauchentwicklung

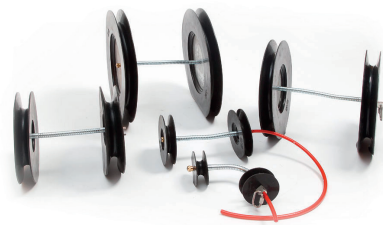
Mit unserer stationären Filteranlage bieten wir beispielsweise eine unterstützende Raumluftreinigung, speziell bei Arbeiten mit starker Rauchentwicklung, die die gefilterte Luft über große Düsen am oberen Ende weiträumig auswirft.



Werkzeuge für Rohrbearbeitung

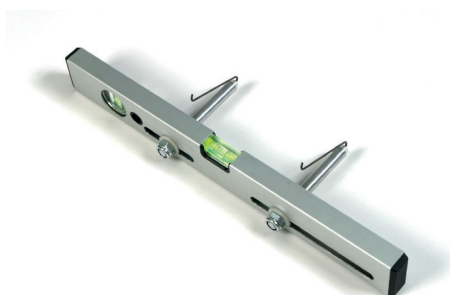
Rohrschnellspanner

Der Rohr-Schnellspanner kann für alle gängigen Materialien wie Baustahl, Edelstahl, Duplex, Super Duplex und Titan verwendet werden.



Spülgasausrüstungen + Formiersystem

Die neue patentierte Spülgasausrüstung kann für Innendurchmesser von 20 mm bis 215 mm verwendet werden.



Rohrstative + Köpfe

Alle Rohrstative werden mit einem standardmäßigen V-Kopf und Sicherheitsring geliefert, um ein unerwartetes Zusammenfallen und Handverletzungen zu vermeiden.



Die faltbare Version ermöglicht ein einfaches Abstellen und einen leichten Transport. Austauschbare Köpfe. (Rollensätze). Die Tragkraft des Rohrstativs beträgt 900 kg.



Schweißmagnete, - zwingen und - zangen



Positionierer und Schutzgasschweißkonzepte



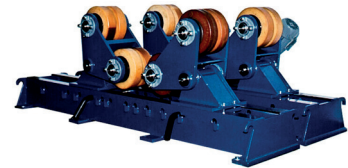
Schweißdrehtische

Wir bieten Ihnen ein umfangreiches Spektrum erprobter und universell einsetzbarer Schweißdrehtische mit unterschiedlichen Leistungsmerkmalen für das manuelle und maschinelle Schweißen von Rundnähten.



Schweißdrehvorrichtungen

Schweißdrehvorrichtungen stellen beim automatisierten Schweißen von Rundnähten eine preisgünstige Alternative zu aufwendigen Sondermaschinen dar.



Behälterdrehvorrichtungen

Behälter-Drehvorrichtungen sind universell einsetzbar zum schweißgerechten Positionieren und Drehen von zylindrischen Werkstücken.

Längsfahrwerke

Längsfahrwerke eignen sich zum schweißgerechten Positionieren von Maschinenschweißbrennern und zum automatisierten Schweißen von Längsnähten an unterschiedlichen Bauteilen.

Schweißbrennerstative

Verwenden Sie Schweißbrennerstative zum Positionieren von Maschinenschweißbrennern und in Verbindung mit unseren Standard-Schweißdrehtischen für das automatisierte Schweißen.



Automatenträger

Längsnaht-Spannbänke

Systembauteile

Sonderschweißvorrichtungen

Gase



Technische Gase

Gase sind heute in der Industrie unverzichtbar – ob in handwerklich arbeitenden Betrieben, in der Produktion oder bei zukunftsweisenden Hightech-Anwendungen. Nur der Einsatz richtiger Gase in Verbindung mit dem jeweils passenden Verfahren ermöglicht es, Metalle und Legierungen perfekt zu trennen oder zu verbinden.

Ballongas

Ob Hochzeit, Gartenparty, Geburtstag, Geschäftseröffnung oder Werbeveranstaltung: mit Ballons machen Sie jede Veranstaltung zu etwas Besonderem.

Folgende Technische Gase können Sie von uns beziehen:

- | | | |
|---------------|--------------|----------------|
| - Acetylen | - Arcox 18 | - Arcox 2 K |
| - Argon | - Ballongas | - Druckluft |
| - Formiergas | - Helium | - Propan |
| - Sauerstoff | - Stickstoff | - Kohlendioxid |
| - Wasserstoff | - Motorgas | - Sondergase |

Bier- und Lebensmittel-Gase

Anspruchsvolle Verbraucher verlangen nach Lebensmitteln, die appetitlich und natürlich aussehen, gesund und lange lagerfähig sind. Garant dafür sind Gase, die konservieren – man sieht und schmeckt nichts. So ermöglicht z. B. das Verpacken von Lebensmitteln unter Schutzatmosphäre eine Verlängerung der Haltbarkeit. Hierbei ersetzt eine definierte, auf das Lebensmittel abgestimmte Schutzatmosphäre die Umgebungsluft.

In der Regel verwendet man die Gase Stickstoff, Sauerstoff und Kohlendioxid in unterschiedlichen Anteilen. Dadurch wird der Verderbnisprozess durch oxidative, enzymatische und mikrobiologische Vorgänge ohne zusätzliche Zugabe von Konservierungsstoffen oder chemische Zusätze verzögert.

Weitere Einsatzfelder finden sich in modernen Brauereien, Bäckereien, Schlachthöfen, in der Fischzucht bis hin zu Weinkellereien. Für jede Spezialanforderung liefern wir Ihnen die richtigen Gase.

Bezugsarten:
Leihflaschen, Eigenflaschen-Tauschsystem
und Eigenflaschen-Befüllung

So finden Sie uns:



Krakowitzer GmbH. · Peintner Straße 10 · 4060 Leonding
Telefon: +43 (0)732.651123 · Fax: +43 (0)732.651123-21
office@krakowitzer.at · www.krakowitzer.at